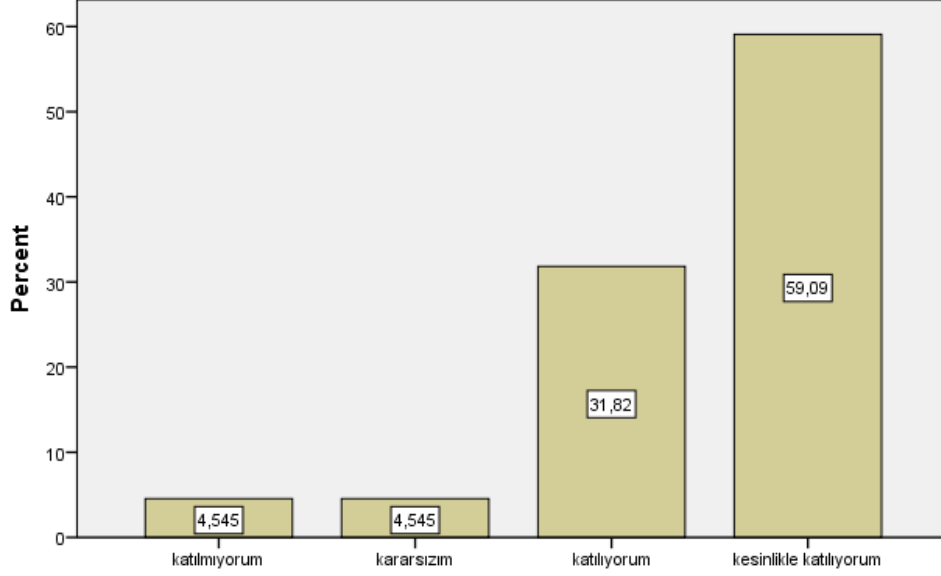


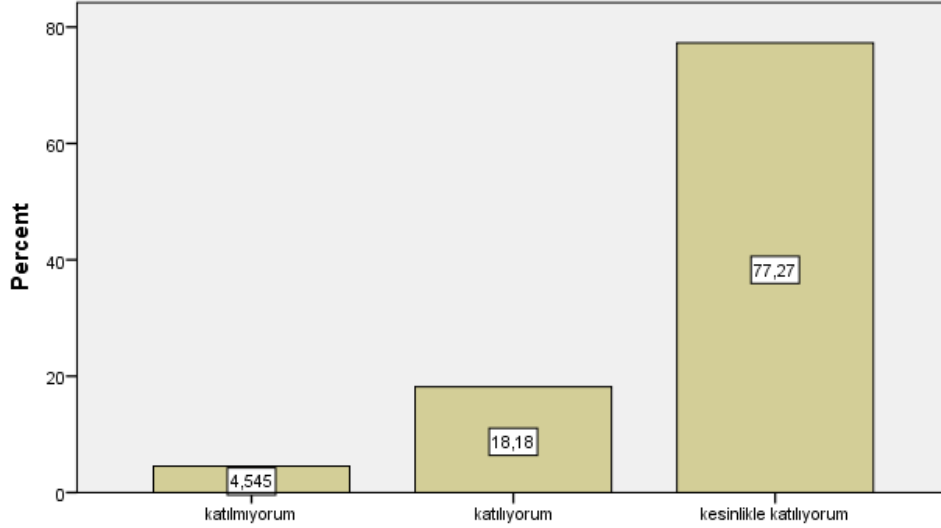
Batılılaşma Dönemi Osmanlı Sanatı I

Bu ders, aşağıdaki program çıktılarının kazandırılmasında ne kadar katkı sağlamaktadır? [Sanat Tarihi alanı ile ilgili konularda sözlü ve yazılı etkin iletişim kurma ve bu konulara ilişkin çözüm önerilerini aktarabilme becerisi]



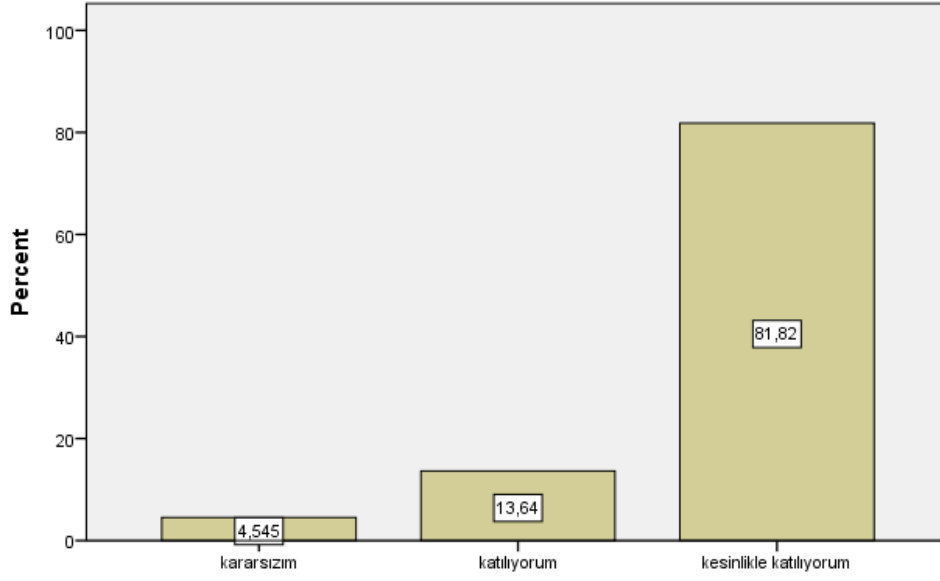
Bu ders, aşağıdaki program çıktılarının kazandırılmasında ne kadar katkı sağlamaktadır? [Sanat Tarihi alanı ile ilgili konularda sözlü ve yazılı etkin iletişim kurma ve bu konulara ilişkin çözüm önerilerini aktarabilme becerisi]

Bu ders, aşağıdaki program çıktılarının kazandırılmasında ne kadar katkı sağlamaktadır? [Sanat Tarihi alanında yeterli bilgiye sahip olma ve uygulama alanlarındaki problemleri saptama, tanımlama, analiz etme ve çözüm yöntemleri geliştirebilme becerisi]



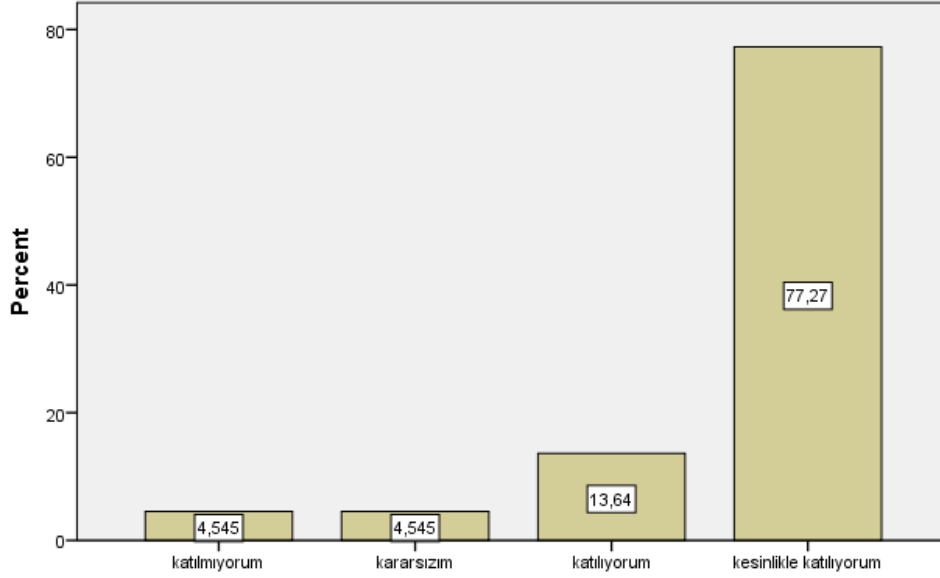
Bu ders, aşağıdaki program çıktılarının kazandırılmasında ne kadar katkı sağlamaktadır? [Sanat Tarihi alanında yeterli bilgiye sahip olma ve uygulama alanlarındaki problemleri saptama, tanımlama, analiz etme ve çözüm yöntemleri geliştirebilme becerisi]

Bu ders, aşağıdaki program çıktılarının kazandırılmasında ne kadar katkı sağlamaktadır? [Bireysel ve grup olarak alanı ile ilgili çalışmaları disiplinli ve gerektiğinde sorumluluk alarak etkin yürütebilme]



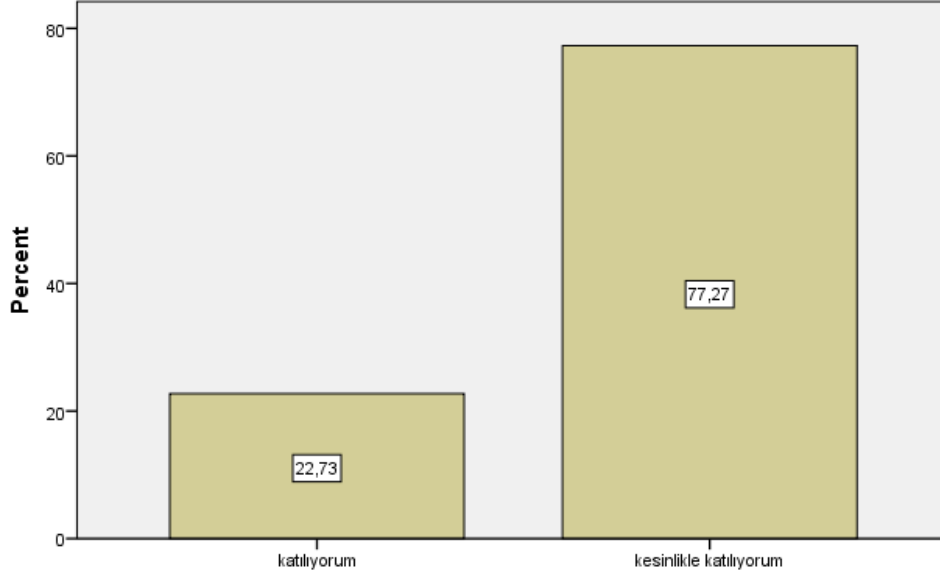
Bu ders, aşağıdaki program çıktılarının kazandırılmasında ne kadar katkı sağlamaktadır? [Bireysel ve grup olarak alanı ile ilgili çalışmaları disiplinli ve gerektiğinde sorumluluk alarak etkin yürütebilme]

Bu ders, aşağıdaki program çıktılarının kazandırılmasında ne kadar katkı sağlamaktadır? [Sanat Tarihi uygulama alanlarındaki problemleri çözmek için bilişim teknolojilerini etkin olarak kullanabilme]



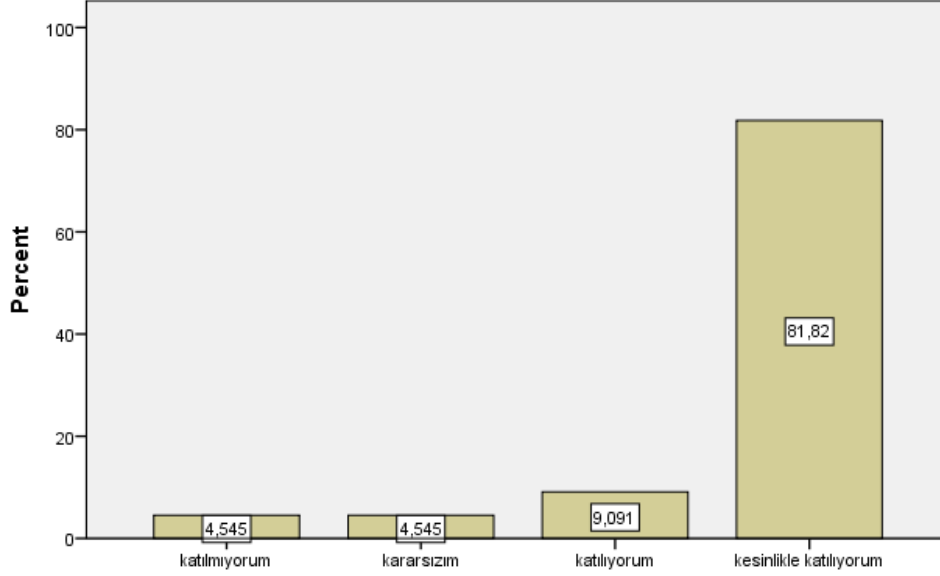
Bu ders, aşağıdaki program çıktılarının kazandırılmasında ne kadar katkı sağlamaktadır? [Sanat Tarihi uygulama alanlarındaki problemleri çözmek için bilişim teknolojilerini etkin olarak kullanabilme]

Bu ders, aşağıdaki program çıktılarının kazandırılmasında ne kadar katkı sağlamaktadır? [Sanat Tarihi ile ilgili arařtırmalarda ve faaliyetlerde bilimsel, kültürel, toplumsal ve mesleki etik deęerlere uygun hareket etme becerisi]



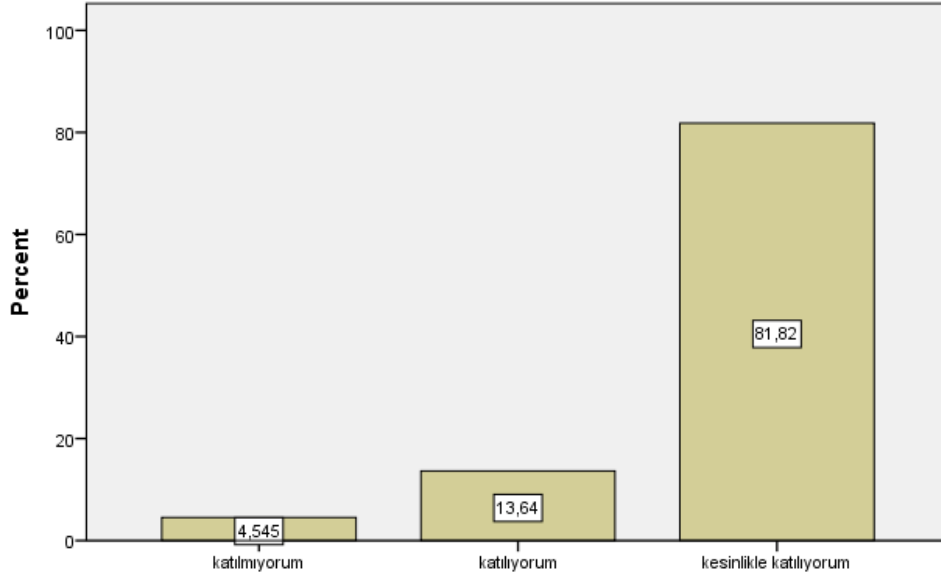
Bu ders, aşağıdaki program çıktılarının kazandırılmasında ne kadar katkı sağlamaktadır? [Sanat Tarihi ile ilgili arařtırmalarda ve faaliyetlerde bilimsel, kültürel, toplumsal ve mesleki etik deęerlere uygun hareket etme becerisi]

Bu ders, aşağıdaki program çıktılarının kazandırılmasında ne kadar katkı sağlamaktadır? [Alanı ile ilgili problemleri çözebilecek ve meslektaşları ile iletişim kurabilecek düzeyde yabancı dil öğrenebilme]



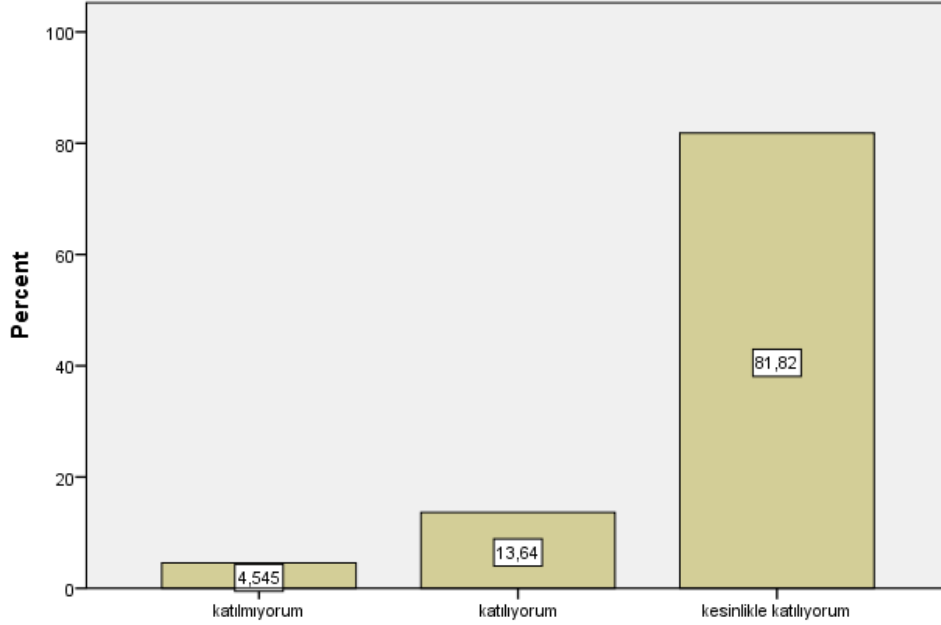
Bu ders, aşağıdaki program çıktılarının kazandırılmasında ne kadar katkı sağlamaktadır? [Alanı ile ilgili problemleri çözebilecek ve meslektaşları ile iletişim kurabilecek düzeyde yabancı dil öğrenebilme]

Bu ders, aşağıdaki program çıktılarının kazandırılmasında ne kadar katkı sağlamaktadır? [Sosyal ve toplumsal problemleri fark etme ve çözüm geliştirebilme]

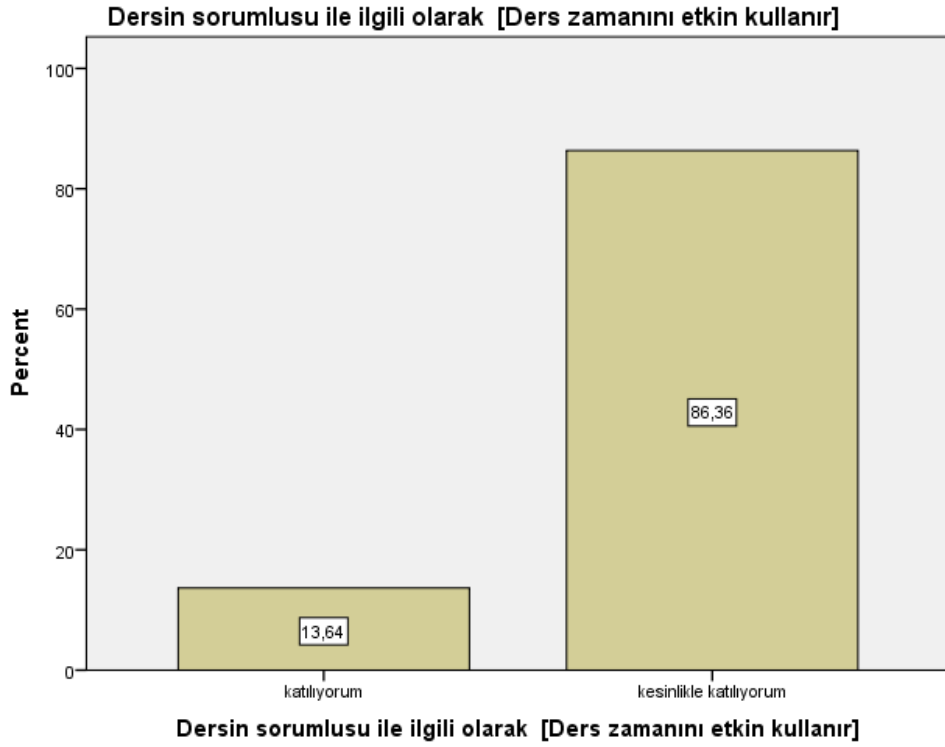
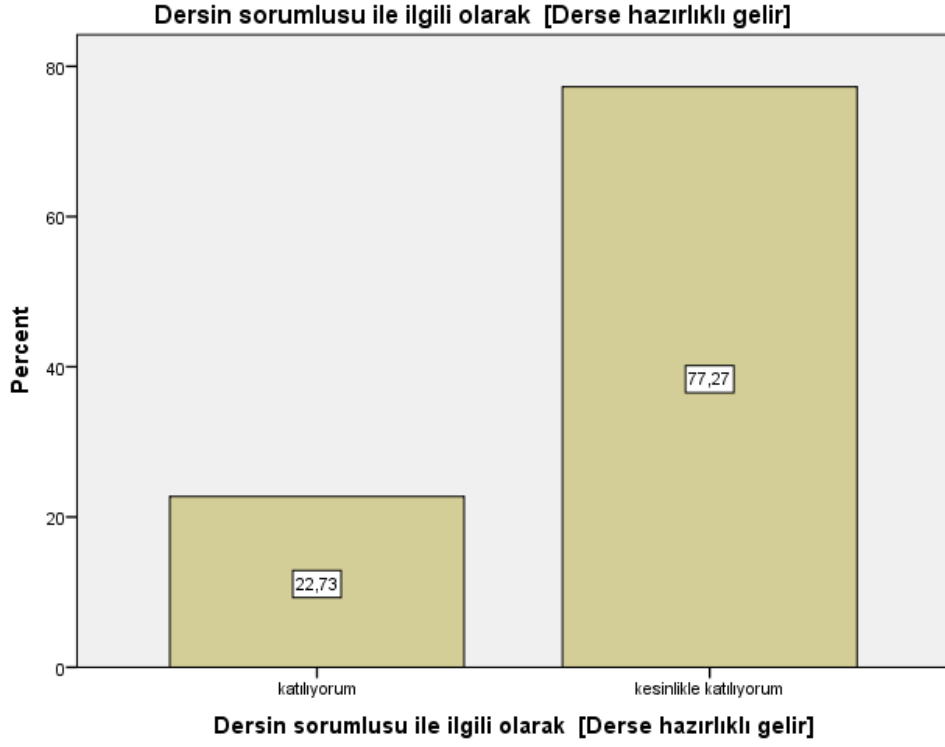


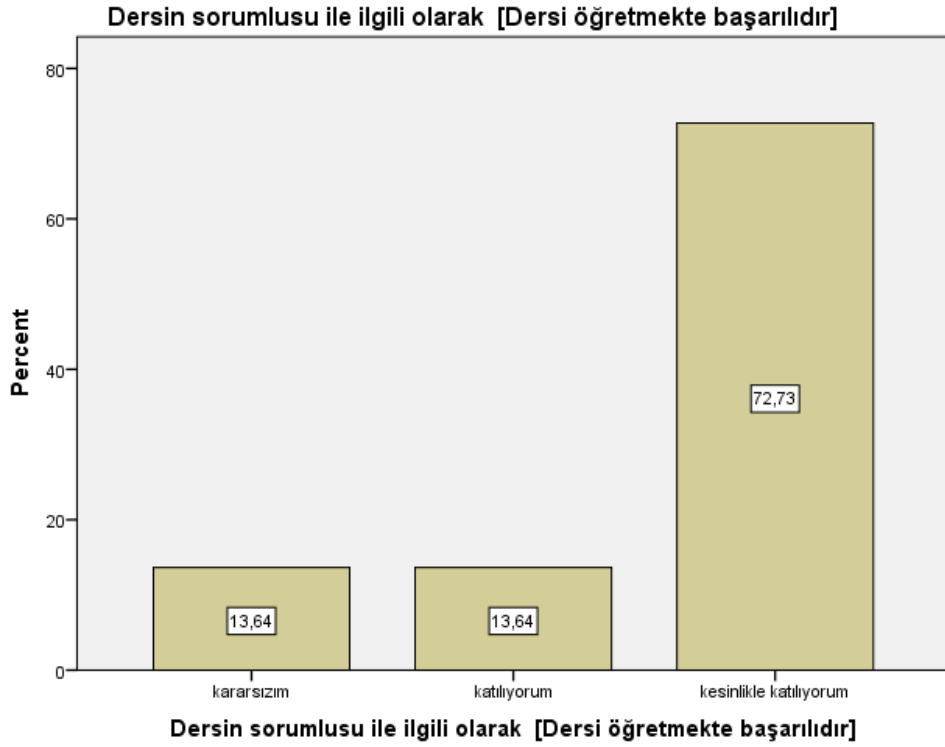
Bu ders, aşağıdaki program çıktılarının kazandırılmasında ne kadar katkı sağlamaktadır? [Sosyal ve toplumsal problemleri fark etme ve çözüm geliştirebilme]

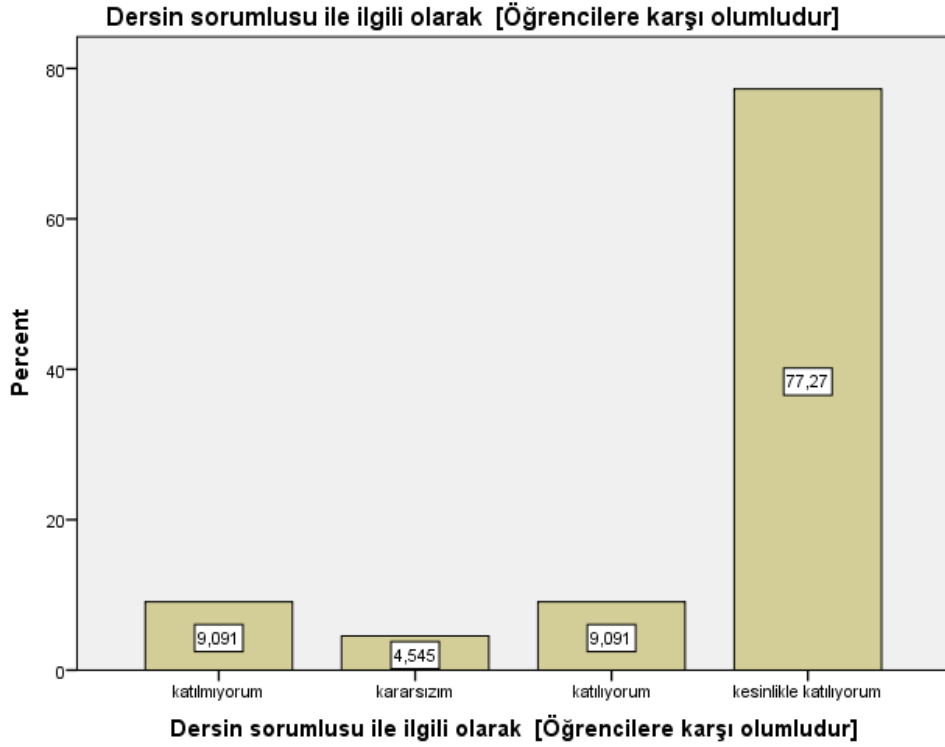
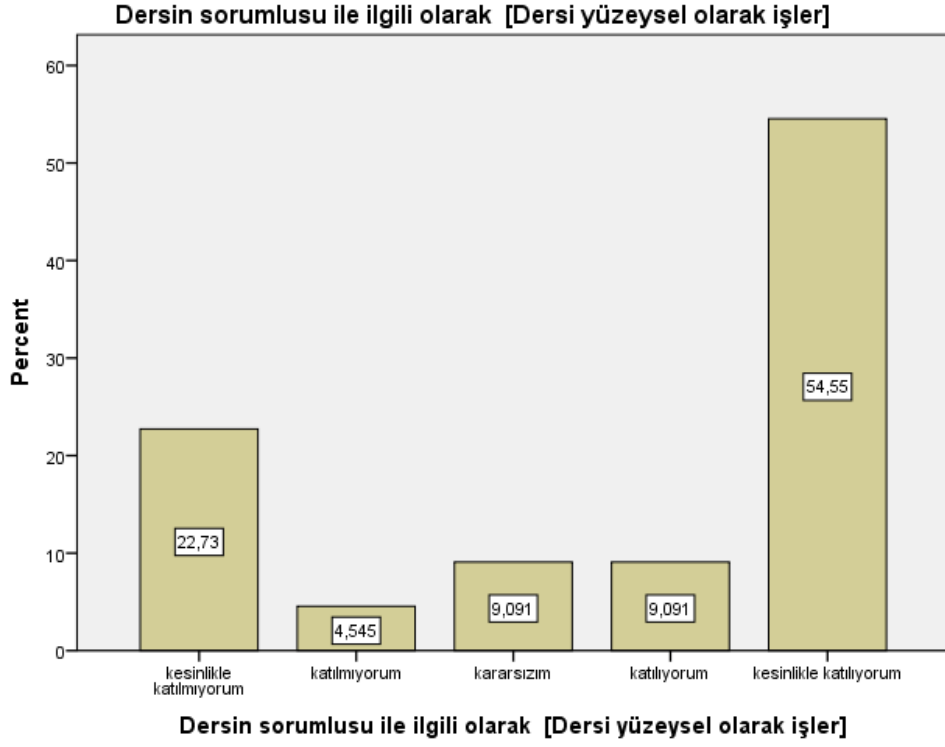
Bu ders, aşağıdaki program çıktılarının kazandırılmasında ne kadar katkı sağlamaktadır? [İlgi duyduğu alanda kendini geliştirebilme]

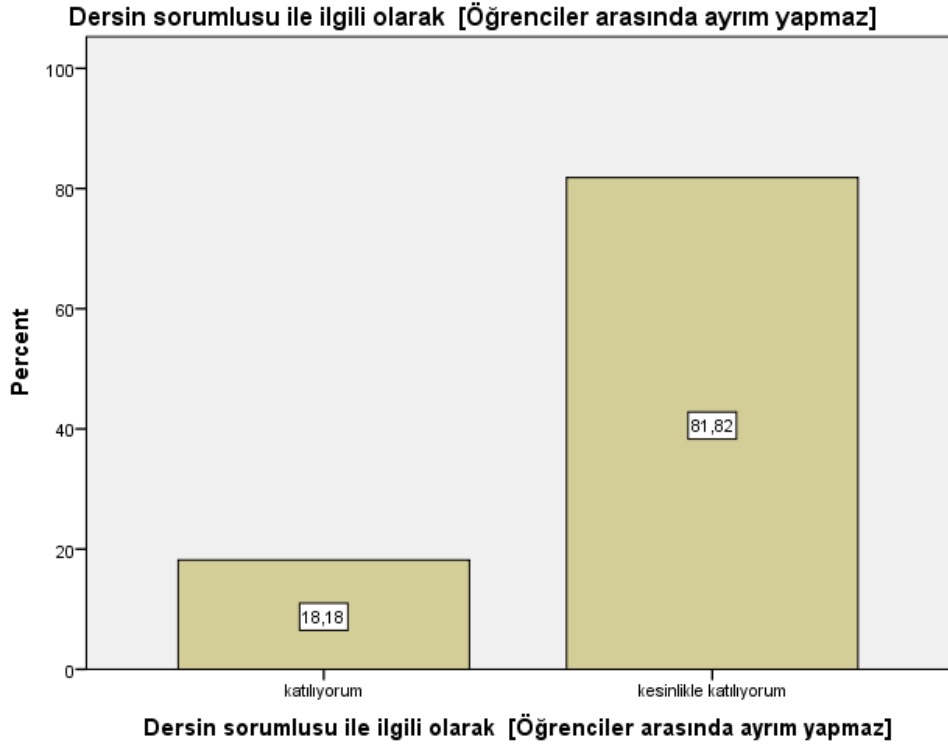


Bu ders, aşağıdaki program çıktılarının kazandırılmasında ne kadar katkı sağlamaktadır? [İlgi duyduğu alanda kendini geliştirebilme]

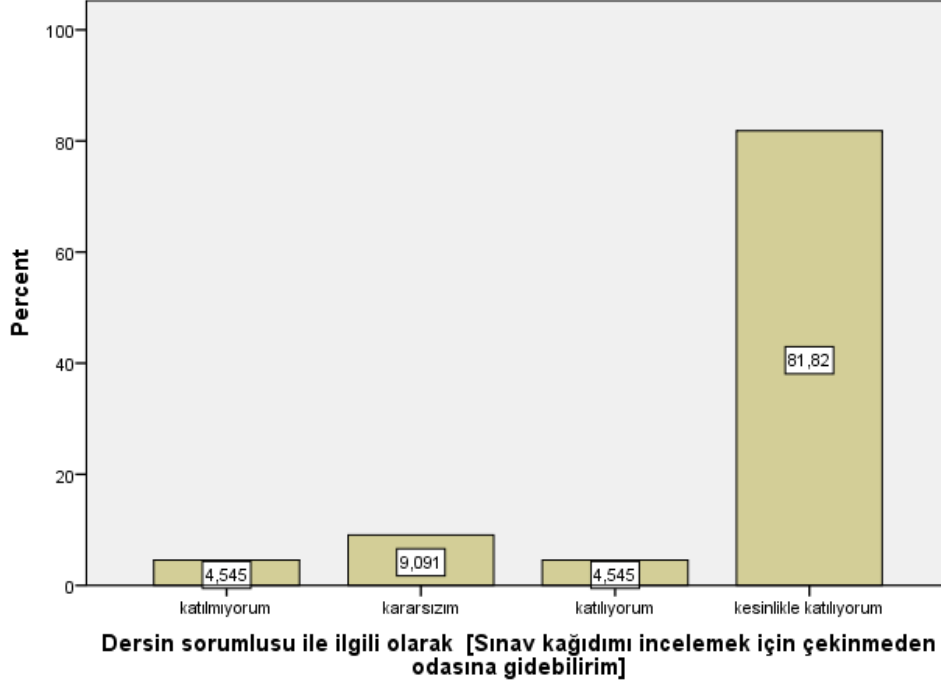




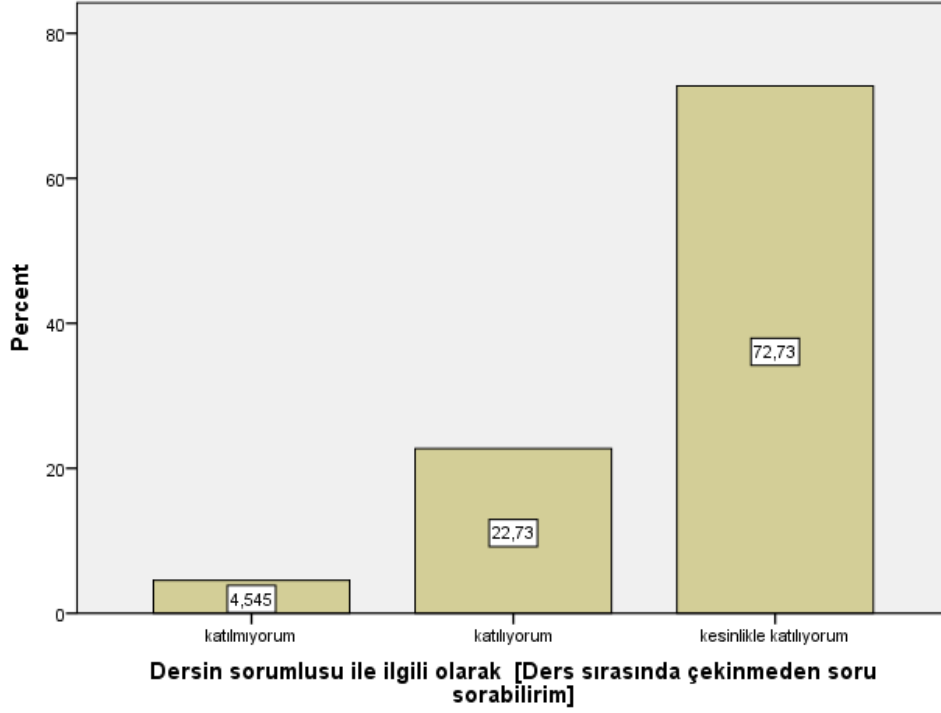




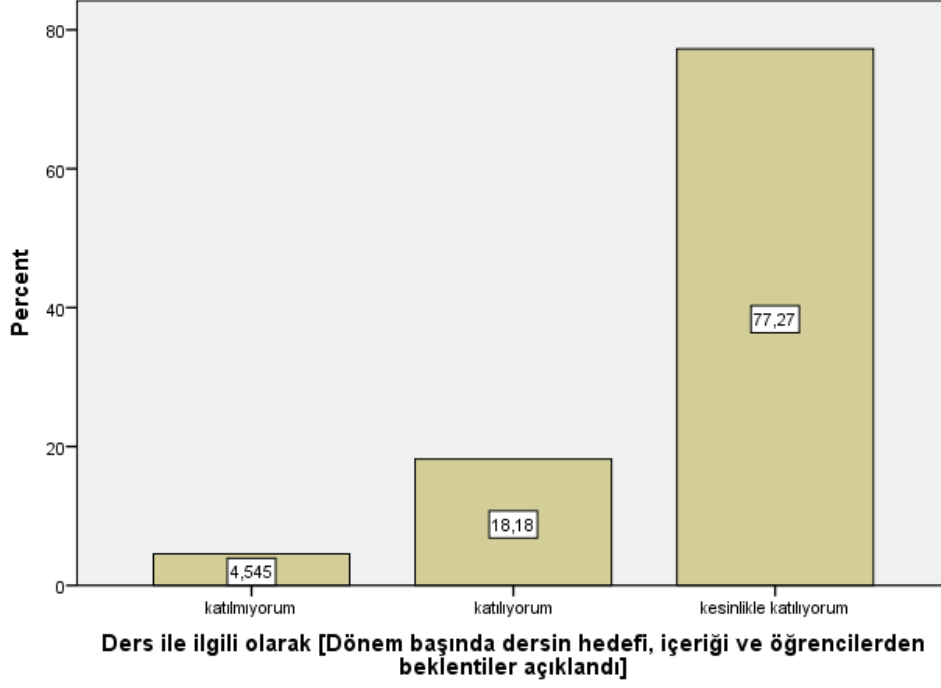
Dersin sorumlusu ile ilgili olarak [Sınav kağıdını incelemek için çekinmeden odasına gidebilirim]



Dersin sorumlusu ile ilgili olarak [Ders sırasında çekinmeden soru sorabilirim]

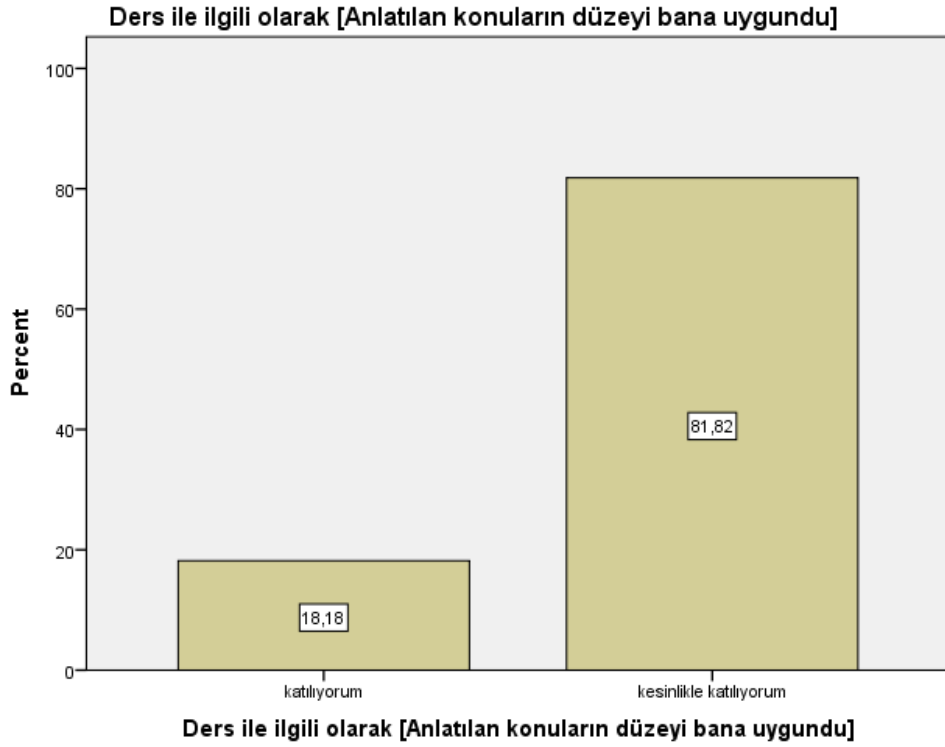
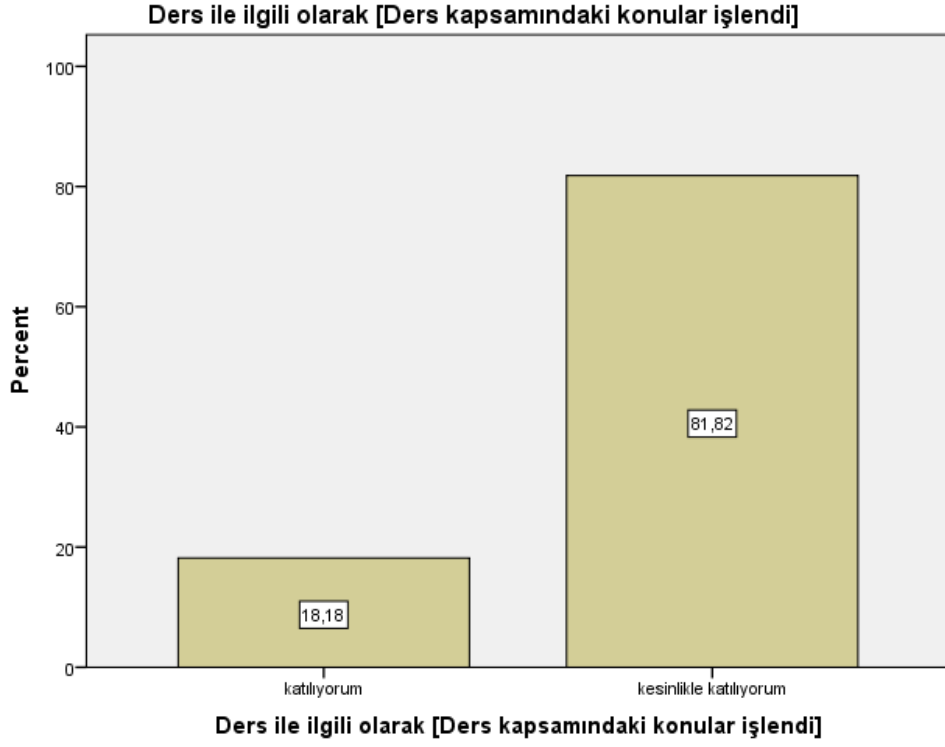


Ders ile ilgili olarak [Dönem başında dersin hedefi, içeriği ve öğrencilerden beklentiler açıklandı]

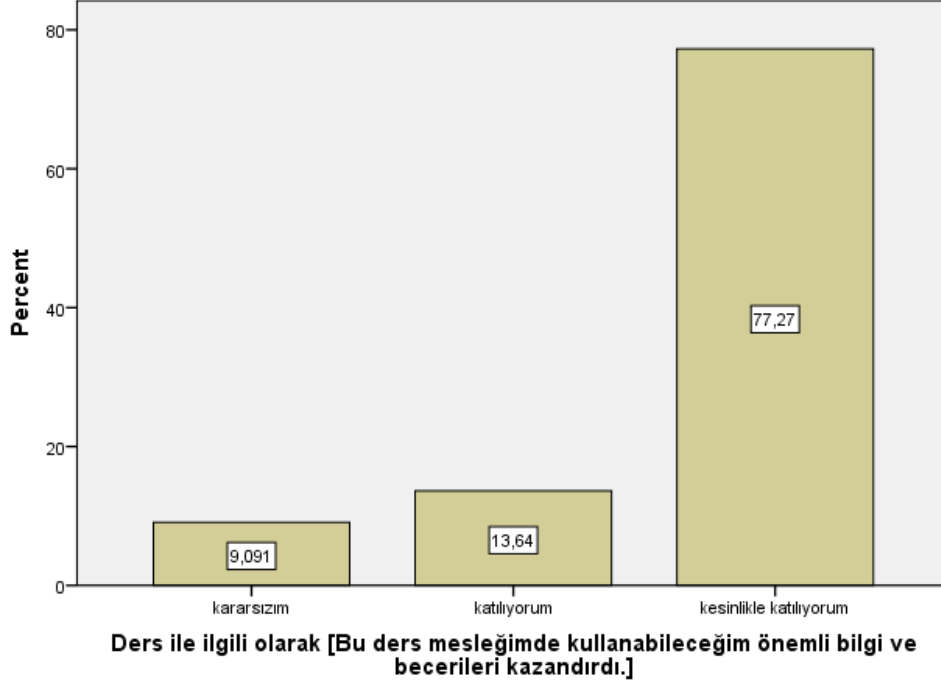


Ders ile ilgili olarak [Ders ile ilgili kaynaklar tanıtıldı]

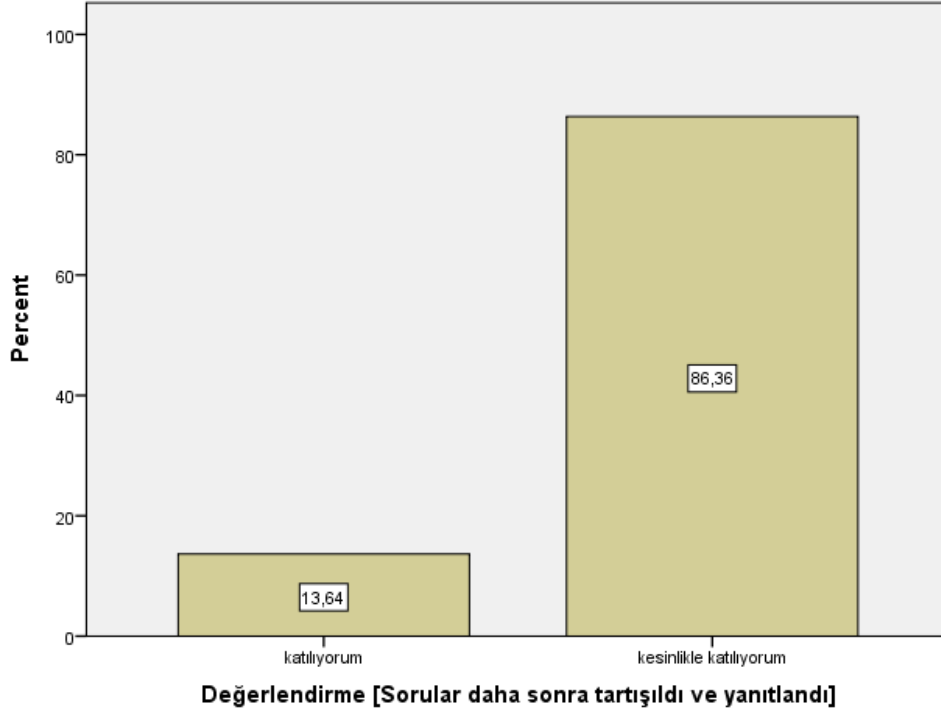


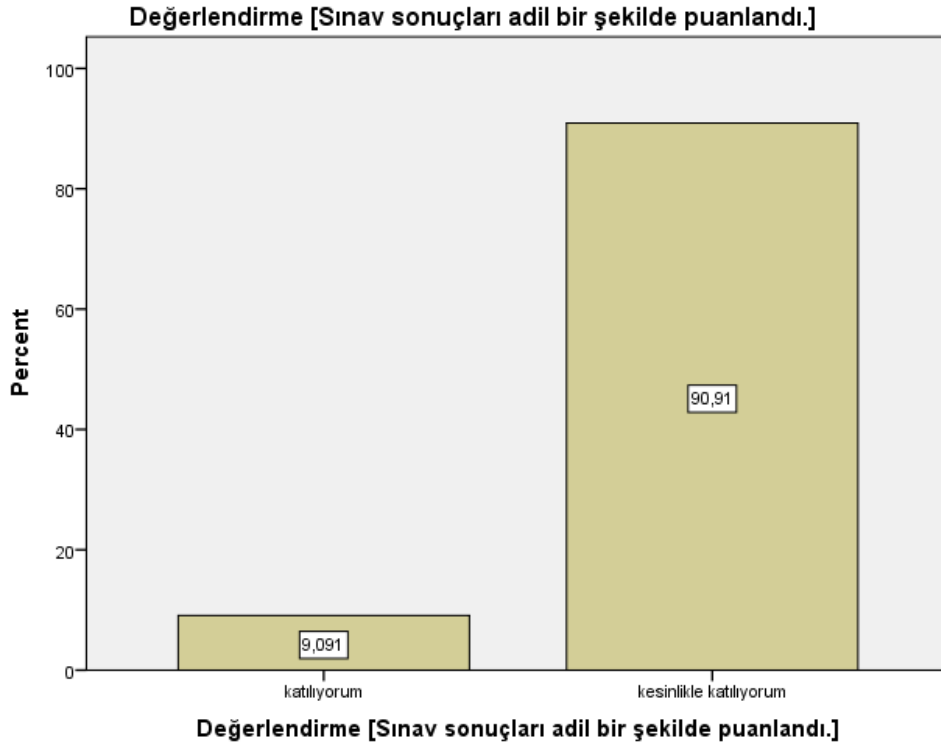
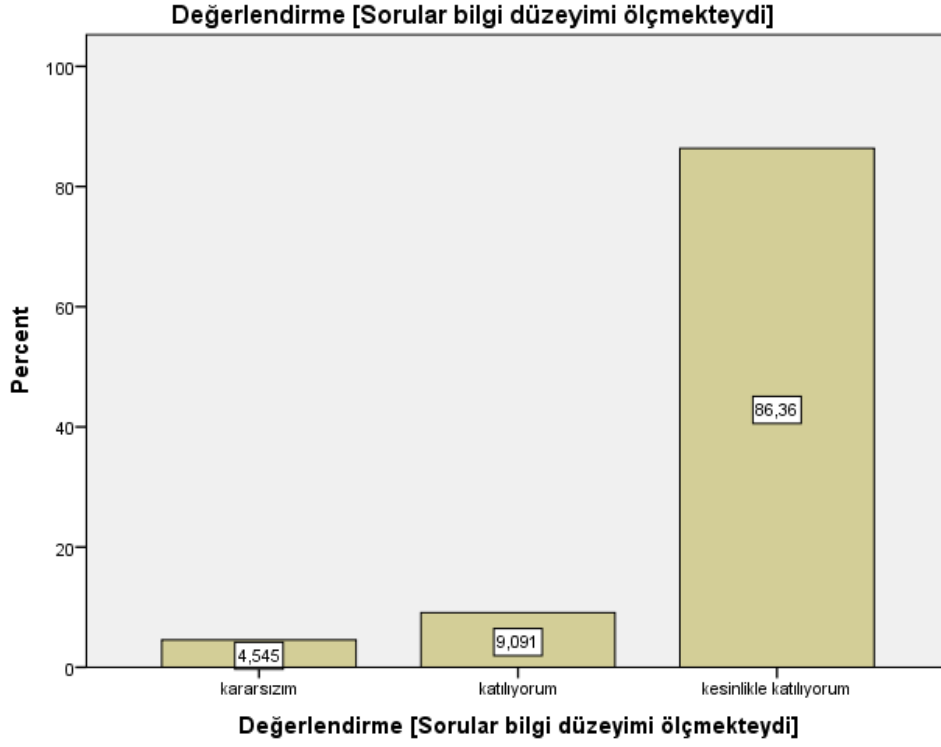


Ders ile ilgili olarak [Bu ders mesleğimde kullanabileceğim önemli bilgi ve becerileri kazandı.]



Değerlendirme [Sorular daha sonra tartışıldı ve yanıtlandı]





```
FREQUENCIES VARIABLES=S1 S2 S3 S4 S5 S6 S7 S8 S9 S10 S11 S12 S13 S14 S15 S16  
S17 S18 S19 S20 S21 S22 S23 S24 S25 S26  
/STATISTICS=MEAN  
/ORDER=ANALYSIS.
```

Frequencies

Notes

	Output Created		21-JAN-2021 00:23:48
	Comments		
	Data		C:\Users\User\Desktop\SSP
	Active Dataset		PSS\kalip sanat tarihi.sav
Input	Filter		DataSet1
	Weight		<none>
	Split File		<none>
	N of Rows in Working Data		22
	File		
Missing Value Handling	Definition of Missing		User-defined missing values are treated as missing.
	Cases Used		Statistics are based on all cases with valid data.
	Syntax		<p style="text-align: center;">FREQUENCIES</p> <p>VARIABLES=S1 S2 S3 S4 S5 S6 S7 S8 S9 S10 S11 S12 S13 S14 S15 S16 S17 S18 S19 S20 S21 S22 S23 S24 S25 S26</p> <p>/STATISTICS=MEAN</p> <p>/ORDER=ANALYSIS.</p>
Resources	Processor Time		00:00:00,02
	Elapsed Time		00:00:00,02

[DataSet1] C:\Users\User\Desktop\SSPPSS\kalip sanat tarihi.sav

Statistics

	Bu ders, aşağıdaki program çıktılarının kazandırılmasın da ne kadar katkı sağlamaktadır? [Sanat Tarihi alanı ile ilgili konularda sözlü ve yazılı etkin iletişim kurma ve bu konulara ilişkin çözüm önerilerini aktarabilme becerisi]	Bu ders, aşağıdaki program çıktılarının kazandırılmasın da ne kadar katkı sağlamaktadır? [Sanat Tarihi alanında yeterli bilgiye sahip olma ve uygulama alanlarındaki problemleri saptama, tanımlama, analiz etme ve çözüm yöntemleri geliştirebilme becerisi]	Bu ders, aşağıdaki program çıktılarının kazandırılmasın da ne kadar katkı sağlamaktadır? [Bireysel ve grup olarak alanı ile ilgili çalışmaları disiplinli ve gerektiğinde sorumluluk alarak etkin yürütebilme]	Bu ders, aşağıdaki program çıktılarının kazandırılmasın da ne kadar katkı sağlamaktadır? [Sanat Tarihi uygulama alanlarındaki problemleri çözmek için bilişim teknolojilerini etkin olarak kullanabilme]	Bu ders, aşağıdaki program çıktılarının kazandırılmasın da ne kadar katkı sağlamaktadır? [Sanat Tarihi ile ilgili araştırmalarda ve faaliyetlerde bilimsel, kültürel, toplumsal ve mesleki etik değerlere uygun hareket etme becerisi]
N	Valid Missing	22 0	22 0	22 0	22 0
	Mean	4,45	4,68	4,77	4,64

Statistics

		Bu ders, aşağıdaki program çıktılarının kazandırılmasın da ne kadar katkı sağlamaktadır? [Alanı ile ilgili problemleri çözebilecek ve meslektaşları ile iletişim kurabilecek düzeyde yabancı dil öğrenebilme]	Bu ders, aşağıdaki program çıktılarının kazandırılmasın da ne kadar katkı sağlamaktadır? [Sosyal ve toplumsal problemleri fark etme ve çözüm geliştirebilme]	Bu ders, aşağıdaki program çıktılarının kazandırılmasın da ne kadar katkı sağlamaktadır? [İlgi duyduğu alanda kendini geliştirebilme]	Dersin sorumlusu ile ilgili olarak [Derse hazırlıklı gelir]	Dersin sorumlusu ile ilgili olarak [Ders zamanını etkin kullanır]
N	Valid	22	22	22	22	22
	Missing	0	0	0	0	0
	Mean	4,68	4,73	4,73	4,77	4,86

Statistics

		Dersin sorumlusu ile ilgili olarak [Anlattığı konuya hakimdir.]	Dersin sorumlusu ile ilgili olarak [Dersi öğretmekte başarılıdır]	Dersin sorumlusu ile ilgili olarak [Dersi yüzeysel olarak işler]	Dersin sorumlusu ile ilgili olarak [Öğrencilere karşı olumludur]	Dersin sorumlusu ile ilgili olarak [Öğrenciler arasında ayırım yapmaz]
N	Valid	22	22	22	22	22
	Missing	0	0	0	0	0
	Mean	4,91	4,59	3,68	4,55	4,82

Statistics

		Dersin sorumlusu ile ilgili olarak [Ders saati dışında dersle ilgili olarak öğrenciye zaman ayırır]	Dersin sorumlusu ile ilgili olarak [Sınav kağıdını incelemek için çekinmeden odasına gidebilirim]	Dersin sorumlusu ile ilgili olarak [Ders sırasında çekinmeden soru sorabilirim]	Ders ile ilgili olarak [Dönem başında dersin hedefi, içeriği ve öğrencilerden beklentiler açıklandı]	Ders ile ilgili olarak [Ders ile ilgili kaynaklar tanıtıldı]
N	Valid	22	22	22	22	22

Missing	0	0	0	0	0
Mean	4,73	4,64	4,64	4,68	4,77

Statistics

	Ders ile ilgili olarak [Ders kapsamındaki konular işlendi]	Ders ile ilgili olarak [Anlatılan konuların düzeyi bana uygundu]	Ders ile ilgili olarak [Bu ders mesleğimde kullanabileceği m önemli bilgi ve becerileri kazandırdı.]	Değerlendirme [Sorular daha sonra tartışıldı ve yanıtlandı]	Değerlendirme [Sorular bilgi düzeyimi ölçmekteydi]
N	Valid	22	22	22	22
	Missing	0	0	0	0
	Mean	4,82	4,82	4,68	4,82

Statistics

		Değerlendirme [Sınav sonuçları adil bir şekilde puanlandı.]
N	Valid	22
	Missing	0
	Mean	4,91

Frequency Table

Bu ders, aşağıdaki program çıktılarının kazandırılmasında ne kadar katkı sağlamaktadır?

[Sanat Tarihi alanı ile ilgili konularda sözlü ve yazılı etkin iletişim kurma ve bu konulara

ilişkin çözüm önerilerini aktarabilme becerisi]

	Frequency	Percent	Valid Percent	Cumulative Percent
Valid				
	katılmıyorum	1	4,5	4,5
	kararsızım	1	4,5	9,1
	katılıyorum	7	31,8	40,9
	kesinlikle katılıyorum	13	59,1	100,0
	Total	22	100,0	100,0

Bu ders, aşağıdaki program çıktılarının kazandırılmasında ne kadar katkı sağlamaktadır?

[Sanat Tarihi alanında yeterli bilgiye sahip olma ve uygulama alanlarındaki problemleri saptama, tanımlama, analiz etme ve çözüm yöntemleri geliştirebilme becerisi]

	Frequency	Percent	Valid Percent	Cumulative Percent
Valid				
katılmıyorum	1	4,5	4,5	4,5
katılıyorum	4	18,2	18,2	22,7
kesinlikle katılıyorum	17	77,3	77,3	100,0
Total	22	100,0	100,0	

Bu ders, aşağıdaki program çıktılarının kazandırılmasında ne kadar katkı sağlamaktadır?

[Bireysel ve grup olarak alanı ile ilgili çalışmalarını disiplinli ve gerektiğinde sorumluluk alarak etkin yürütebilme]

	Frequency	Percent	Valid Percent	Cumulative Percent
Valid				
kararsızım	1	4,5	4,5	4,5
katılıyorum	3	13,6	13,6	18,2
kesinlikle katılıyorum	18	81,8	81,8	100,0
Total	22	100,0	100,0	

Bu ders, aşağıdaki program çıktılarının kazandırılmasında ne kadar katkı sağlamaktadır?

[Sanat Tarihi uygulama alanlarındaki problemleri çözmek için bilişim teknolojilerini etkin olarak kullanabilme]

	Frequency	Percent	Valid Percent	Cumulative Percent
Valid				
katılmıyorum	1	4,5	4,5	4,5
kararsızım	1	4,5	4,5	9,1
katılıyorum	3	13,6	13,6	22,7
kesinlikle katılıyorum	17	77,3	77,3	100,0
Total	22	100,0	100,0	

Bu ders, aşağıdaki program çıktılarının kazandırılmasında ne kadar katkı sağlamaktadır?

[Sanat Tarihi ile ilgili araştırmalarda ve faaliyetlerde bilimsel, kültürel, toplumsal ve mesleki etik değerlere uygun hareket etme becerisi]

	Frequency	Percent	Valid Percent	Cumulative Percent
--	-----------	---------	---------------	--------------------

	katılıyorum	5	22,7	22,7	22,7
Valid	kesinlikle katılıyorum	17	77,3	77,3	100,0
	Total	22	100,0	100,0	

Bu ders, aşağıdaki program çıktılarının kazandırılmasında ne kadar katkı sağlamaktadır?

[Alanı ile ilgili problemleri çözebilecek ve meslektaşları ile iletişim kurabilecek düzeyde

yabancı dil öğrenebilme]

		Frequency	Percent	Valid Percent	Cumulative Percent
	katılmıyorum	1	4,5	4,5	4,5
	kararsızım	1	4,5	4,5	9,1
Valid	katılıyorum	2	9,1	9,1	18,2
	kesinlikle katılıyorum	18	81,8	81,8	100,0
	Total	22	100,0	100,0	

Bu ders, aşağıdaki program çıktılarının kazandırılmasında ne kadar katkı sağlamaktadır?

[Sosyal ve toplumsal problemleri fark etme ve çözüm geliştirebilme]

		Frequency	Percent	Valid Percent	Cumulative Percent
	katılmıyorum	1	4,5	4,5	4,5
Valid	katılıyorum	3	13,6	13,6	18,2
	kesinlikle katılıyorum	18	81,8	81,8	100,0
	Total	22	100,0	100,0	

Bu ders, aşağıdaki program çıktılarının kazandırılmasında ne kadar katkı sağlamaktadır?

[İlgi duyduğu alanda kendini geliştirebilme]

		Frequency	Percent	Valid Percent	Cumulative Percent
	katılmıyorum	1	4,5	4,5	4,5
Valid	katılıyorum	3	13,6	13,6	18,2
	kesinlikle katılıyorum	18	81,8	81,8	100,0
	Total	22	100,0	100,0	

Dersin sorumlusu ile ilgili olarak [Derse hazırlıklı gelir]

	Frequency	Percent	Valid Percent	Cumulative Percent
katılıyorum	5	22,7	22,7	22,7
Valid kesinlikle katılıyorum	17	77,3	77,3	100,0
Total	22	100,0	100,0	

Dersin sorumlusu ile ilgili olarak [Ders zamanını etkin kullanır]

	Frequency	Percent	Valid Percent	Cumulative Percent
katılıyorum	3	13,6	13,6	13,6
Valid kesinlikle katılıyorum	19	86,4	86,4	100,0
Total	22	100,0	100,0	

Dersin sorumlusu ile ilgili olarak [Anlattığı konuya hakimdir.]

	Frequency	Percent	Valid Percent	Cumulative Percent
katılıyorum	2	9,1	9,1	9,1
Valid kesinlikle katılıyorum	20	90,9	90,9	100,0
Total	22	100,0	100,0	

Dersin sorumlusu ile ilgili olarak [Dersi öğretmekte başarılıdır]

	Frequency	Percent	Valid Percent	Cumulative Percent
kararsızım	3	13,6	13,6	13,6
Valid katılıyorum	3	13,6	13,6	27,3
kesinlikle katılıyorum	16	72,7	72,7	100,0
Total	22	100,0	100,0	

Dersin sorumlusu ile ilgili olarak [Dersi yüzeysel olarak işler]

	Frequency	Percent	Valid Percent	Cumulative Percent
kesinlikle katılmıyorum	5	22,7	22,7	22,7
Valid katılmıyorum	1	4,5	4,5	27,3
kararsızım	2	9,1	9,1	36,4

katılıyorum	2	9,1	9,1	45,5
kesinlikle katılıyorum	12	54,5	54,5	100,0
Total	22	100,0	100,0	

Dersin sorumlusu ile ilgili olarak [Öğrencilere karşı olumludur]

	Frequency	Percent	Valid Percent	Cumulative Percent
katılmıyorum	2	9,1	9,1	9,1
kararsızım	1	4,5	4,5	13,6
Valid katılıyorum	2	9,1	9,1	22,7
kesinlikle katılıyorum	17	77,3	77,3	100,0
Total	22	100,0	100,0	

Dersin sorumlusu ile ilgili olarak [Öğrenciler arasında ayırım yapmaz]

	Frequency	Percent	Valid Percent	Cumulative Percent
katılıyorum	4	18,2	18,2	18,2
Valid kesinlikle katılıyorum	18	81,8	81,8	100,0
Total	22	100,0	100,0	

Dersin sorumlusu ile ilgili olarak [Ders saati dışında dersle ilgili olarak öğrenciye zaman ayırır]

	Frequency	Percent	Valid Percent	Cumulative Percent
katılmıyorum	1	4,5	4,5	4,5
Valid katılıyorum	3	13,6	13,6	18,2
kesinlikle katılıyorum	18	81,8	81,8	100,0
Total	22	100,0	100,0	

Dersin sorumlusu ile ilgili olarak [Sınav kağıdımı incelemek için çekinmeden odasına gidebilirim]

	Frequency	Percent	Valid Percent	Cumulative Percent
Valid katılmıyorum	1	4,5	4,5	4,5

kararsızım	2	9,1	9,1	13,6
katılıyorum	1	4,5	4,5	18,2
kesinlikle katılıyorum	18	81,8	81,8	100,0
Total	22	100,0	100,0	

Dersin sorumlusu ile ilgili olarak [Ders sırasında çekinmeden soru sorabilirim]

	Frequency	Percent	Valid Percent	Cumulative Percent
Valid katılmıyorum	1	4,5	4,5	4,5
katılıyorum	5	22,7	22,7	27,3
kesinlikle katılıyorum	16	72,7	72,7	100,0
Total	22	100,0	100,0	

Ders ile ilgili olarak [Dönem başında dersin hedefi, içeriği ve öğrencilerden beklentiler açıklandı]

	Frequency	Percent	Valid Percent	Cumulative Percent
Valid katılmıyorum	1	4,5	4,5	4,5
katılıyorum	4	18,2	18,2	22,7
kesinlikle katılıyorum	17	77,3	77,3	100,0
Total	22	100,0	100,0	

Ders ile ilgili olarak [Ders ile ilgili kaynaklar tanıtıldı]

	Frequency	Percent	Valid Percent	Cumulative Percent
Valid kararsızım	1	4,5	4,5	4,5
katılıyorum	3	13,6	13,6	18,2
kesinlikle katılıyorum	18	81,8	81,8	100,0
Total	22	100,0	100,0	

Ders ile ilgili olarak [Ders kapsamındaki konular işlendi]

	Frequency	Percent	Valid Percent	Cumulative Percent
Valid katılıyorum	4	18,2	18,2	18,2

kesinlikle katılıyorum	18	81,8	81,8	100,0
Total	22	100,0	100,0	

Ders ile ilgili olarak [Anlatılan konuların düzeyi bana uygundu]

	Frequency	Percent	Valid Percent	Cumulative Percent
katılıyorum	4	18,2	18,2	18,2
Valid kesinlikle katılıyorum	18	81,8	81,8	100,0
Total	22	100,0	100,0	

Ders ile ilgili olarak [Bu ders mesleğimde kullanabileceğim önemli bilgi ve becerileri kazandırdı.]

	Frequency	Percent	Valid Percent	Cumulative Percent
kararsızım	2	9,1	9,1	9,1
Valid katılıyorum	3	13,6	13,6	22,7
kesinlikle katılıyorum	17	77,3	77,3	100,0
Total	22	100,0	100,0	

Değerlendirme [Sorular daha sonra tartışıldı ve yanıtlandı]

	Frequency	Percent	Valid Percent	Cumulative Percent
katılıyorum	3	13,6	13,6	13,6
Valid kesinlikle katılıyorum	19	86,4	86,4	100,0
Total	22	100,0	100,0	

Değerlendirme [Sorular bilgi düzeyimi ölçmekteydi]

	Frequency	Percent	Valid Percent	Cumulative Percent
kararsızım	1	4,5	4,5	4,5
Valid katılıyorum	2	9,1	9,1	13,6
kesinlikle katılıyorum	19	86,4	86,4	100,0
Total	22	100,0	100,0	

Değerlendirme [Sınav sonuçları adil bir şekilde puanlandı.]

	Frequency	Percent	Valid Percent	Cumulative Percent
katılıyorum	2	9,1	9,1	9,1
Valid kesinlikle katılıyorum	20	90,9	90,9	100,0
Total	22	100,0	100,0	